

BRUCIATORE ELETTRICO TECHNI+

DOCUMENTAZIONE TECNICA



CONFORME ALLE NORME



Il becco elettrico TECHNI+ è un dispositivo di riscaldamento che può sostituire il becco Bunsen.

Esso consente di sterilizzare gli strumenti, lavorare il vetro o **realizzare protesi dentali**. Può essere utilizzato **sotto la cappa** e per qualsiasi manipolazione in uno spazio sterile. Il dispositivo si presenta compatto e occupa uno spazio inferiore a un becco Bunsen.

K-FACTORY

3 rue Denis Papin – 14840 DEMOUVILLE – Francia

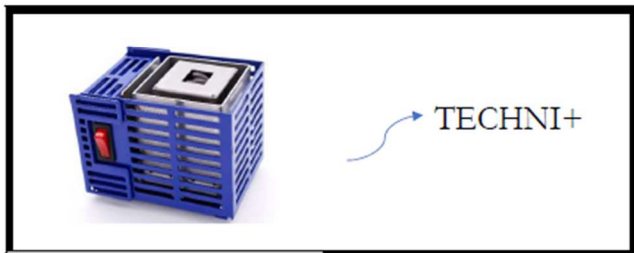
Tel.: +33 (0)2 31 82 02 02/email: service.client@k-factory.tech

SOMMARIO

1. INFORMAZIONI SULLA SICUREZZA	4
2. ATTIVAZIONE E INSTALLAZIONE	6
3. CARATTERISTICHE TECNICHE.....	7
4. ISTRUZIONI PER L'USO.....	8
5. RIPARAZIONE	12

EU DECLARATION OF CONFORMITY

1. **TECHNI+**
2. Name and address of the manufacturer : **K-FACTORY**
3 rue Denis Papin – 14840 – Démouville
3. This declaration of conformity is issued under the sole responsibility of K-FACTORY.
- 4.



5. The object of the declaration described in point 4 is in conformity with the relevant Union harmonisation legislation :
 - Directive 2011/65/UE (RoHS)
 - Directive 2014/35/UE (LVD)
 - Directive 2014/30/UE (EMC)
6. References to the relevant harmonised standards used or references to the order technical specifications in relation to which conformity is declared :
 - Reference of standard like EN 62321-1
 - Reference of standard like EN 61010-1:2010
 - Reference of standard like EN IEC 61326-1
7. Démouville, le 16/10/2024

Corinne Klinger
Dirigeante K-Factory



ATTENZIONE

- Apparecchio riscaldante, utilizzare obbligatoriamente guanti resistenti alle alte temperature.
- Non toccare le resistenze riscaldanti durante il loro utilizzo. Non maneggiare lo strumento, né toccare le superfici metalliche durante il riscaldamento.
- Rispettare le buone pratiche di laboratorio durante l'utilizzo dello strumento, nonché le procedure di sicurezza della ditta.
- Il riscaldamento di determinate sostanze può liberare gas pericolosi o altamente infiammabili. Accertarsi di prendere tutte le precauzioni necessarie, come l'utilizzo di un sistema di estrazione dell'aria.
- Seguire le indicazioni della ditta quando vengono riscaldati prodotti che possono generare un rischio di esplosione.
- Usare obbligatoriamente un contenitore per il riscaldamento di una sostanza o di qualsivoglia materiale per scongiurare il rischio di danneggiare il dispositivo. Evitare qualsiasi contatto fisico tra le resistenze e la sostanza che si intende riscaldare.
- Impiegare un contenitore adatto e resistente alle temperature elevate (800 °C).

- Successivamente al loro utilizzo, lasciare raffreddare i contenitori per 10 min. Utilizzare guanti resistenti al calore.
- Non riempire i contenitori al di sopra del dispositivo quando quest'ultimo è attaccato all'alimentazione.
- Il dispositivo è progettato per la sterilizzazione mediante riscaldamento di un'area di un raggio di 15 cm ad esso circostante. Non posizionare nulla accanto al dispositivo e accertarsi di mantenerlo lontano da qualsiasi combustibile. Le superfici circostanti devono essere asciutte e prive di qualsiasi traccia di sporco.
- Accertarsi che il dispositivo non sia ostruito, il suo raffreddamento è possibile con l'aria ambiente.
- Accertarsi di non lasciare mai il dispositivo in funzione senza la presenza di un operatore.
- Non rimuovere i rivetti dalla struttura metallica.

NOTA : il dispositivo deve essere adoperato nel rispetto delle indicazioni di cui sopra al fine di non comprometterne la sicurezza.

2. ATTIVAZIONE E INSTALLAZIONE

Lo strumento appartiene alla categoria di installazione di Classe I in base alle misure di protezione contro le scosse elettriche.

Condizioni ambientali :

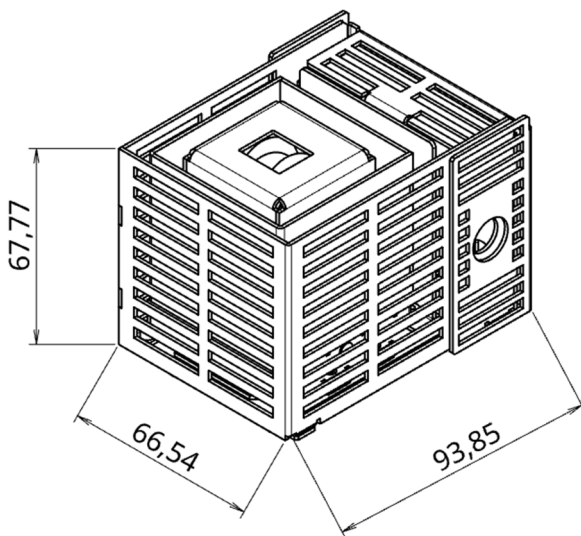
- Utilizzare esclusivamente in ambienti chiusi
- Temperatura compresa tra + 5 °C e + 40 °C
- Umidità relativa massima : 80%.

Collegamento all'alimentazione conforme alla norma vigente NFC 15-100. Si consiglia l'utilizzo di un interruttore salvavita contro le correnti di cortocircuito, come un dispositivo differenziale ad alta sensibilità 30 mA.

Tensione di funzionamento : 230 V 50-60 Hz ; potenza nominale : 250 W

3. CARATTERISTICHE TECNICHE

MASSA	1 KG
DIMENSIONI in mm	Vedere di seguito
POTENZA	250 W
ALIMENTAZIONE	230 V 50 Hz
PROTEZIONE FUSIBILE RAPIDO	2,5 A
SPIA DI ACCENSIONE	rossa



Il flusso operativo si raggiunge a 700 °C e appare identico a una fiamma.
Gli utilizzatori lavorano in sicurezza con una colonna di aria calda.

-----Accessori non in dotazione-----

4. ISTRUZIONI PER L'USO

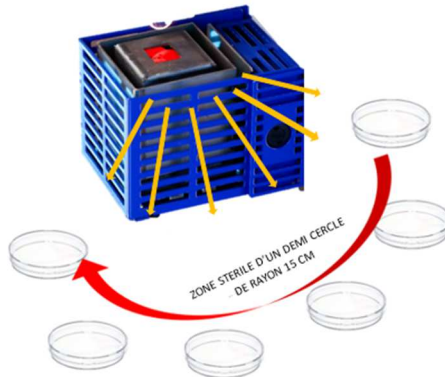
ATTENZIONE : Rispettare obbligatoriamente le indicazioni di sicurezza. Si sta utilizzando un apparecchio che raggiunge una **TEMPERATURA ELEVATA**.

DURANTE L'USO IL TELAIO ESTERNO NON SI RISCALDA.

- Disporre il dispositivo su una superficie stabile e piana.
- Attaccare il dispositivo a un'alimentazione di 230 V con messa a terra.
- Azionare l'interruttore mediante la spia di accensione **rossa** su ON. A questo punto la spia si illumina e il dispositivo risulta quindi in funzione.
- Per spegnere il dispositivo : reimpostare la manopola di regolazione su OFF. A questo punto la spia **rossa** si spegne. Il dispositivo è completamente spento.
- **LAVORAZIONE DEL VETRO** : per **fabbricare un rastrello**, il vetro della bacchetta deve essere piegato due volte. Sono sufficienti pochi secondi per flettere la prima parte. Il rastrello si forma in 15 secondi.
- **RISCALDAMENTO** : la colonna d'aria calda sostituisce la fiamma. È possibile **riscaldare** un vetrino.



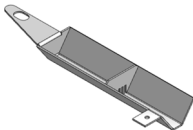
- **STERILIZZAZIONE** : dei colli della strumentazione in vetro.
- **MICROBIOLOGIA** : per **sterilizzare un'ansa di platino (öse)**, introdurre quest'ultima al centro della resistenza e lasciarla riscaldare per pochi attimi: si osserva quindi un'incandescenza.
- L'apparecchio consente di generare uno **spazio sterile circostante di 15 cm di diametro**.



- Il dispositivo **riscalda i materiali termoplastici e le cere** per le impronte dentali.

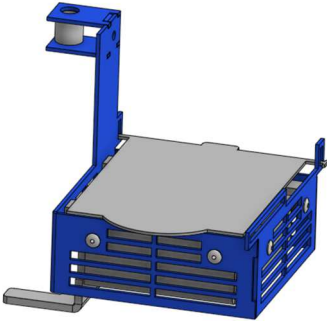
ACCESSORI :

- È possibile aggiungere cera alla barretta anche con l'utilizzo del nostro "recipiente di raccolta" 2203 T.

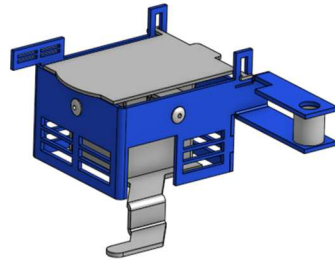


REF. 2203 T

- Sono proposte due vaschette per cera di immersione: queste riscaldano la cera alla temperatura di utilizzo ideale dopo 12 minuti e sono provviste della regolazione per il “mantenimento della temperatura”.



Vaschetta grande REF. 2201 T



Vaschetta piccola REF. 2202 T

- Il supporto universale 2204 T consente di fissare gli accessori.

Il supporto è composto da una superficie di appoggio (*base*) e da un'asta a cui si accompagnano diversi moduli in base alla scelta dell'accessorio (*recipiente di raccolta, vaschetta grande, vaschetta piccola*)

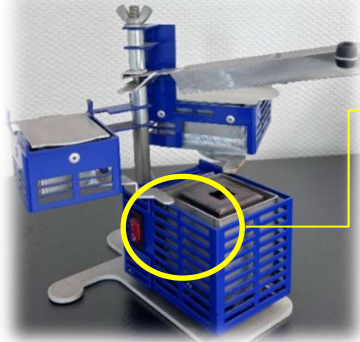


Superficie di appoggio



Asta

REF. 2204 T



Mantenimento della temperatura: la “linguetta” della vaschetta è a contatto con il dispositivo, il che consente alla cera di avere una temperatura costante.

MANUTENZIONE

Il dispositivo non necessita di alcuna manutenzione periodica. In caso di contaminazione, occorre effettuare una pulizia dello stesso prendendo le seguenti precauzioni :

- Il dispositivo dovrà essere spento e staccato dalla rete elettrica.
- La pulizia dovrà essere eseguita esclusivamente ad apparecchio freddo. Non è necessaria alcuna manutenzione della parte elettrica.

SOSTITUZIONE FUSIBILE DEL DISPOSITIVO

1. Occorre effettuare la sostituzione del fusibile quando il dispositivo non è attaccato alla presa di corrente, ed esclusivamente da parte di un elettricista competente sotto la supervisione della persona incaricata.
2. Rimuovere la vite che trattiene il fusibile.
3. Rimuovere e sostituire il fusibile con un altro omologato di tipo F.2,5 A.H 250 V.
4. Introdurre nuovamente il fusibile, quindi chiudere la valvola e procedere al fissaggio.

5. RIPARAZIONE

Se la spia **rossa** di accensione non si accende :

- a) Impostare la manopola di regolazione su OFF.
- b) Scollegare l'alimentazione.
- c) Capovolgere il dispositivo.
- d) Cambiare il fusibile. (Fare riferimento a SOSTITUZIONE FUSIBILE)

Tipo : fusibile rapido di 2,5 A a elevato potere di interruzione (250 V)

Se lo strumento continua a non funzionare dopo aver verificato lo stato del fusibile, contattare la ditta.

Nel caso in cui la cera cada sul dispositivo TECHNI+ o al suo interno, questa si scioglierà senza causare danni.

Si ricorda all'utilizzatore che in caso di utilizzo non conforme del dispositivo, la protezione garantita da TECHNI+ può risultare compromessa.

-----**Garanzia del dispositivo 3 ANNI**-----