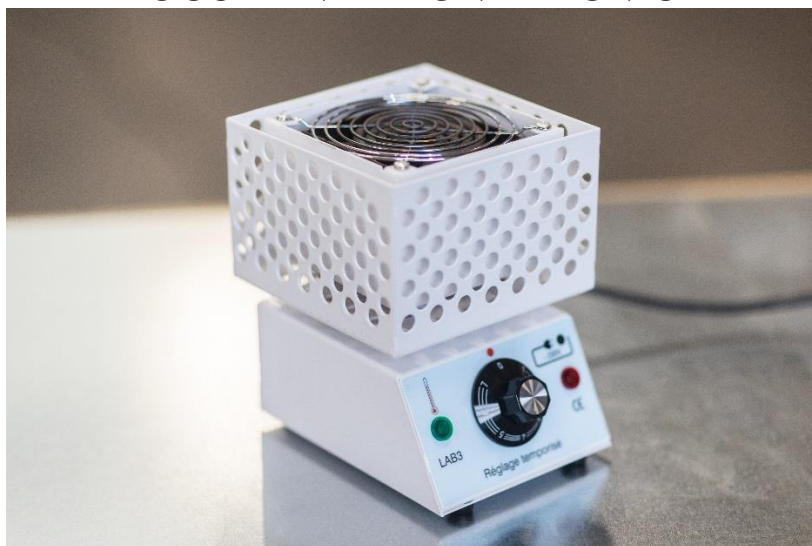


BRUCIATORE ELETTRICO LAB 3

DOCUMENTAZIONE TECNICA



CONFORME ALLE NORME



Il bruciatore elettrico di laboratorio LAB 3 è un dispositivo atto al riscaldamento di provette o altri contenitori con un fondo piatto, che consente di realizzare diversi esperimenti chimici svolti in precedenza con il becco Bunsen.

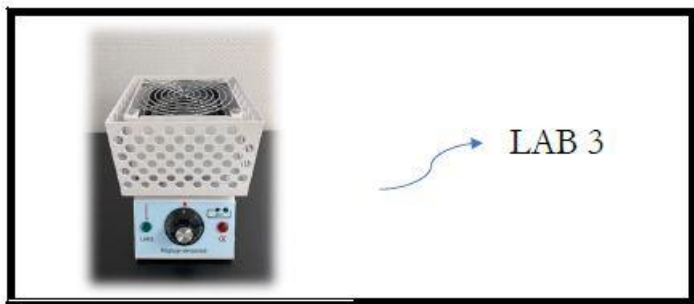
K-FACTORY
3 rue Denis Papin – 14840 DEMOUVILLE – Francia
Tel.: +33 (0)2 31 82 02 02/email: service.client@k-factory.tech

SOMMARIO

1. INFORMAZIONI SULLA SICUREZZA	4
2. ATTIVAZIONE E INSTALLAZIONE	6
3. CARATTERISTICHE TECNICHE	6
4. ISTRUZIONI PER L'USO	8
5. RIPARAZIONE	12

- EU DECLARATION OF CONFORMITY - CE Mark **CE**

1. LAB 3
2. Name and address of the manufacturer : **K-FACTORY**
3 rue Denis Papin – 14840 – Démouville
3. This declaration of conformity is issued under the sole responsibility of K-FACTORY.
- 4.



5. The object of the declaration described in point 4 is in conformity with the relevant Union harmonisation legislation :
 - Directive 2011/65/UE (RoHS)
 - Directive 2014/35/UE (LVD)
 - Directive 2014/30/UE (EMC)
6. References to the relevant harmonised standards used or references to the order technical specifications in relation to which conformity is declared :
 - Reference of standard like EN 62321-1
 - Reference of standard like EN 61010-1:2010
 - Reference of standard like EN 61326-1:2013
7. Démouville, le 01/03/2023

K-FACTORY
3 rue Denis Papin – 14840 DEMOUILLE – Francia
Tel.: +33 (0)2 31 82 02 02/email: service.client@k-factory.tech

1. INFORMAZIONI SULLA SICUREZZA

ATTENZIONE

- Apparecchio riscaldante, utilizzare obbligatoriamente guanti resistenti alle alte temperature.
- Non toccare le resistenze riscaldanti durante il loro utilizzo. Non maneggiare lo strumento, né toccare le superfici metalliche durante il riscaldamento.
- Rispettare le buone pratiche di laboratorio durante l'utilizzo dello strumento, nonché le procedure di sicurezza della ditta.
- Il riscaldamento di determinate sostanze può far rilasciare gas pericolosi o altamente infiammabili. Accertarsi di prendere tutte le precauzioni necessarie, come l'utilizzo di un sistema di estrazione dell'aria.
- Seguire le indicazioni della ditta quando vengono riscaldati prodotti che possono generare un rischio di esplosione.
- Usare obbligatoriamente un contenitore per il riscaldamento di una sostanza o di qualsivoglia materiale per scongiurare il rischio di danneggiare il dispositivo. Evitare qualsiasi contatto fisico tra le resistenze e la sostanza che si intende riscaldare.
- Impiegare un contenitore adatto e resistente alle temperature elevate (800 °C).

K-FACTORY

3 rue Denis Papin – 14840 DEMOUVILLE – Francia

Tel.: +33 (0)2 31 82 02 02/email: service.client@k-factory.tech

- Successivamente al loro utilizzo, lasciare raffreddare i contenitori per 10 min. Utilizzare guanti resistenti al calore.
- Non riempire i contenitori al di sopra del dispositivo quando quest'ultimo è attaccato all'alimentazione.
- Lo strumento produce una colonna d'aria calda verticale di più di 20 centimetri.
- Accertarsi che il dispositivo non sia ostruito, il suo raffreddamento è possibile con l'aria ambiente.
- Accertarsi di non lasciare mai il dispositivo in funzione senza la presenza di un operatore.
- Non rimuovere i rivetti dalla struttura metallica.

NOTA : il dispositivo deve essere adoperato nel rispetto delle indicazioni di cui sopra al fine di non comprometterne la sicurezza.

2. ATTIVAZIONE E INSTALLAZIONE

Lo strumento appartiene alla categoria di installazione di Classe I in base alle misure di protezione contro le scosse elettriche.

Condizioni ambientali :

- Utilizzare esclusivamente in ambienti chiusi
- Temperatura compresa tra + 5 °C e + 40 °C
- Umidità relativa massima : 80%

Collegamento all'alimentazione conforme alla norma vigente NFC 15-100. Si consiglia l'utilizzo di un interruttore salvavita contro le correnti di cortocircuito, come un dispositivo differenziale ad alta sensibilità 30 mA.

Tensione di funzionamento : 230 V 50-60 Hz ; potenza nominale : 900 W

3. CARATTERISTICHE TECNICHE

MASSA	3,300 KG
DIMENSIONI in mm	Vedere di seguito
POTENZA	900 W
ALIMENTAZIONE	230 V 50 Hz
PROTEZIONE FUSIBILE RAPIDO	6,3 A
SPIA DI ACCENSIONE	rossa
SPIA DI TEMPERATURA	verde
TEMPERATURA REGOLABILE DA	70 a 750 °C

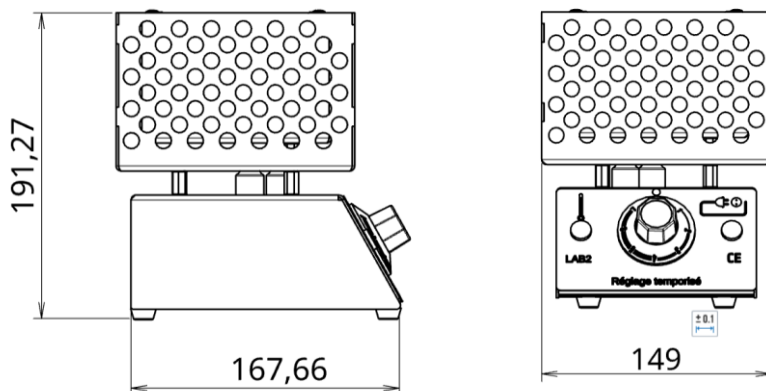
K-FACTORY

3 rue Denis Papin – 14840 DEMOUVILLE – Francia

Tel.: +33 (0)2 31 82 02 02/email: service.client@k-factory.tech

Corrispondenza graduazioni LAB 3 :

Graduazione	Temperatura in °C
1	70
2	210
3	280
4	420
5	490
6	630
7	750



Temperatura ambiente massima di utilizzo : 40 °C

Protezione contro il surriscaldamento

-----Accessori non in dotazione-----

K-FACTORY
3 rue Denis Papin – 14840 DEMOUVILLE – Francia
Tel.: +33 (0)2 31 82 02 02/email: service.client@k-factory.tech

4. ISTRUZIONI PER L'USO

Durante la prima messa in funzione o dopo un lungo periodo di inutilizzo dello strumento, si consiglia di procedere progressivamente al riscaldamento per eliminare qualsiasi traccia di umidità dovuta alla conservazione ed evitare l'attivazione dell'interruttore differenziale.

- Disporre il dispositivo su una superficie stabile e piana.
- Attaccare il dispositivo a un'alimentazione di 230 V con messa a terra.
- Girare la manopola di regolazione da 0 o MAX, in base alla temperatura desiderata.

La spia **rossa** si illumina al momento dell'accensione. Il dispositivo risulta quindi in funzione. **Il telaio di protezione non si riscalda.**

La spia **verde** della temperatura rimane accesa fino a quando non si raggiunge la temperatura desiderata, successivamente si spegne (tranne quando è impostata su **MAX**).

Per spegnere il dispositivo : reimpostare la manopola di regolazione su 0. La spia **rossa** si spegne. Il dispositivo è completamente spento.



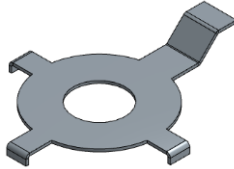
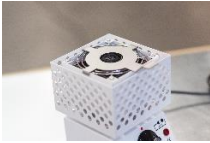
K-FACTORY

3 rue Denis Papin – 14840 DEMOUVILLE – Francia

Tel.: +33 (0)2 31 82 02 02/email: service.client@k-factory.tech

ACCESSORI

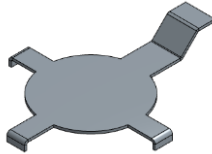
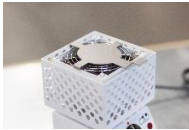
- ✓ Per la **combustione delle polveri metalliche**, occorre utilizzare una piastra 105 T.



REF. 105 T



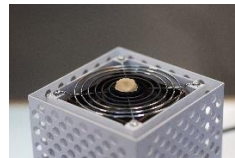
- ✓ Per la **combustione dei solidi**, occorre utilizzare una piastra 107 P.



REF. 107 P



- ✓ Per **produrre una fiamma**, porre la pastiglia ECOFLAM (proposta sul sito internet di K-FACTORY) sopra la griglia del becco elettrico: la pastiglia brucerà spontaneamente dopo circa 2 minuti.



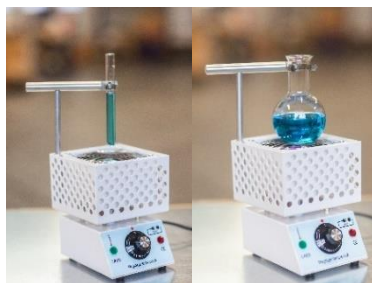
REF. ECOFLAM

K-FACTORY
3 rue Denis Papin – 14840 DEMOUVILLE – Francia
Tel.: +33 (0)2 31 82 02 02/email: service.client@k-factory.tech

- ✓ Per un **contenitore dal fondo piatto** (pallone, becher, ecc.) : posizionarlo direttamente sulla piastra di supporto. Il contenitore non deve in nessun caso avere una superficie maggiore rispetto al telaio di protezione, ovvero 11 cm al massimo.
- ✓ Per una **provetta**: tenere la provetta con l'ausilio di una pinza in legno o posizionarla all'interno della nostra base per oggetti in vetro 505 S
- ✓ Per un **pallone dal fondo rotondo** : posizionare il pallone nella nostra base per oggetti in vetro 505 S

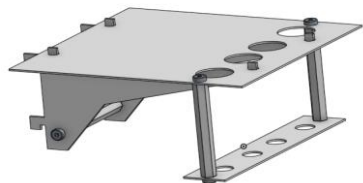


REF. 505 S



La provetta o il pallone devono essere appoggiati sulla griglia

- ✓ Nell'ambito delle **manipolazioni di microbiologia** all'interno di uno spazio sterile, adoperare la piastra 202 MI : tali piastre consentono di sfruttare il cono sterile generato dal dispositivo.



Quattro piatti possono essere utilizzati contemporaneamente.

REF. 202 MI

K-FACTORY
 3 rue Denis Papin – 14840 DEMOUVILLE – Francia
 Tel.: +33 (0)2 31 82 02 02/email: service.client@k-factory.tech

- ✓ Per riscaldare un contenitore, utilizzare un'asta metallica della lunghezza di 35 cm sulla quale è possibile disporre una pinza di serraggio da laboratorio (non venduta da K-Factory).



REF. 601 ST



Per il riscaldamento - SENZA FUORIUSCITE - del liquido contenuto in una provetta

- Regolare su MAX ; la colonna d'aria si sviluppa su tutta la lunghezza della provetta. L'ebollizione viene raggiunta senza alcuna fuoriuscita di liquido.
- **Se il dispositivo è freddo : prima di qualsiasi utilizzo, regolare la temperatura su MAX per 45 secondi, in modo da creare una colonna di calore, quindi posizionare sulla temperatura desiderata.**

IMPORTANTE : per evitare qualsiasi fuoriuscita, porre la provetta nel suo supporto al centro dello strumento e non agitare (qualora si adoperi una pinza in legno).

MANUTENZIONE

Il dispositivo non necessita di alcuna manutenzione periodica. In caso di contaminazione, occorre effettuare una pulizia dello stesso prendendo le seguenti precauzioni:

- Il dispositivo dovrà essere spento e staccato dalla rete elettrica.
- La pulizia dovrà essere eseguita esclusivamente ad apparecchio freddo. Non è necessaria alcuna manutenzione della parte elettrica.

K-FACTORY

3 rue Denis Papin – 14840 DEMOUVILLE – Francia

Tel.: +33 (0)2 31 82 02 02/email: service.client@k-factory.tech

SOSTITUZIONE FUSIBILE DEL DISPOSITIVO

1. Occorre effettuare la sostituzione del fusibile solamente quando il dispositivo non è attaccato alla presa di corrente, ed esclusivamente da parte di un elettricista competente sotto la supervisione della persona incaricata.
2. Rimuovere la vite che trattiene il fusibile.
3. Rimuovere e sostituire il fusibile con un altro omologato di tipo F.6,3 A.H 250 V.
4. Introdurre nuovamente il fusibile, quindi chiudere la valvola e procedere al fissaggio.

5. RIPARAZIONE

Se la spia **rossa** di accensione non si accende :

- a) Impostare la manopola di regolazione su OFF.
- b) Scollegare l'alimentazione.
- c) Capovolgere il dispositivo.
- d) Cambiare il fusibile (fare riferimento a SOSTITUZIONE FUSIBILE)

Tipo : fusibile rapido di 6,3 A a elevato potere di interruzione (250 V)

Se lo strumento continua a non funzionare dopo aver verificato lo stato del fusibile, contattare la ditta.

Si ricorda all'utilizzatore che in caso di uso non conforme del dispositivo, la protezione garantita da LAB 3 può risultare compromessa.

-----Garanzia del dispositivo 3 ANNI-----

K-FACTORY

3 rue Denis Papin – 14840 DEMOUVILLE – Francia

Tel.: +33 (0)2 31 82 02 02/email: service.client@k-factory.tech